

ORION 7038

Egyenáramu hálózati 3 csöves rádióvevőkészülék, amerikai stílusú izléses szekrénybe építve. Nagy szelektivitás. Termet betöltő hangerő. Kellemes hangszínezet. Európa műsorának tökéletes vétele. Könnyen kezelhető; egy gomb beállítása, állomásneveket feltüntető skálája minden igényt a legmesszebbmenően kielégít.

JELLEMZŐI:

Egygombos kezelés, állomásneveket feltüntető skála, hangszínezetváltó, könnyű és érzékeny hangerőszabályozás, nagyfokú szelektivitás, árnyékoltrácsú csövek, beépített elektrodinamikus hangszóró.

A készülék a következő csövekkel működik

2 drb Tungfram AS 2018 d
1 drb Tungfram PP 2018 d

Legkedvezőbb antennahossz 15–35 m. levezetéssel együtt.

Kézpénzár: Pengő 225.—

ORION 7037

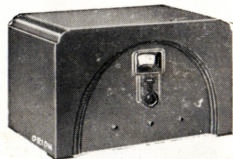
Kivitelben és teljesítményben a 7038 sz. típusnak mindenben megfelelő váltóáramu hálózati 3+1 csöves készülék. Átkapcsolható 110, 125, 150 és 220 Volt feszültségekre.

A készülék a következő csövekkel működik

2 drb Tungfram AS 4100
1 drb Tungfram PP 4100
1 drb Tungfram PV 495

Legkedvezőbb antennahossz 15–35 m. levezetéssel együtt.

Kézpénzár: Pengő 225.—



ORION 7101

Hálózati előtétkészülék rövid hullámu adóállomások vételére. A rövidhullámu adapter annál érzékenyebb, azaz annál több állomást és annál nagyobb hangerővel vesz, minél nagyobb hangerejű és minél érzékenyebb az utánakapcsolt készülék. 3 csövesnél kisebb vevőkészülék használata nem ajánlatos. 3 csöves vevőkészülékkel a készülék kifogástalanul működik, de természetesen még sokkal jobb eredményeket érhetünk el nagyobb vevőkészülékekkel. Annál jobban működik az adapter, minél hosszabb hullámra van a vevőkészülék beállítva. Ezért előnyös olyan vevőkészülékek használata, amelyek a 600–2000 m.-ig terjedő hullámhosszak vételére is alkalmasak. Az öt világrész adóállomásainak műsora minden létköri zörejtlő mentesen vehető. A rövidhullámon dolgozó nyilvános és amatőrállomások műsorának és közléseinek tökéletes vételére.

JELLEMZŐI:

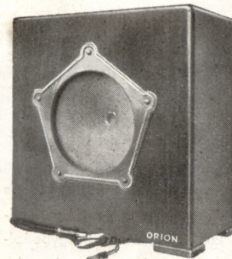
Az előtét csak egyszer kapcsolandó össze a vevőgéppel, kikapcsolt állapotban a vevőgép működését nem zavarja. Átkapcsolható 110, 125, 150 és 220 Volt váltóáramu feszültségre. Egygombos állomáskeresés, utánhangolási lehetőséggel. Átkapcsolható 14–23, 21–38, 35–64 méter hullámhosszakra.

Az előtét a következő csövekkel működik

1 drb Tungfram AS 4100
1 drb Tungfram AR 4101
1 drb Tungfram V 430

Legkedvezőbb antennahossz: külső antenna, mint a vevőgépnél

Kézpénzár: Pengő 90.—



ORION

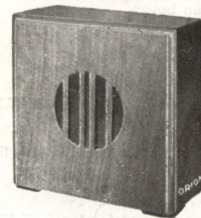
ELEKTRODINAMIKUS
HANGSZÓRÓK

a) 5 watt terhelésig

ORION 9405 sz. váltóáramu, szekrénybeépített típus, 105, 150 és 220 Voltra állítható. Kisebb erősítőkhöz és rádiókészülékekhez. Ideális szobahangszóró, melynek hangereje kisebb, termeket is teljesen betölt. Beépített kimenőtranszformátorral (átállítható 1000, 2–2500 és 10–4000 ohm belső ellenállású csövekhez).
Kézpénzár: Pengő 72.—

ORION 9425 sz. egyenáramu szekrénybeépített típus, 220 Volt egyenáramra. Kézpénzár: Pengő 54.—

ORION 9435 sz. egyenáramu szekrénybeépített típus, 110 Volt egyenáramra. Kivitelben egyezik a 9405 sz. típusal. Kézpénzár: Pengő 54.—



b) 2 watt terhelésig

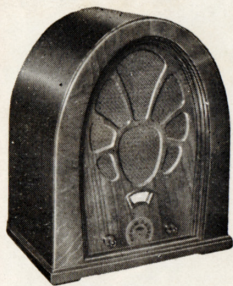
ORION 9506 sz. váltóáramu, szekrénybeépített típus, 105, 120, 150 és 220 Voltra állítható. Modern rádiókészülékekhez, lakószobák részére alkalmas olcsó típus. Beépített, 3 rácós végerősítő csövekhez méretezett kimenőtranszformátorral. Kézpénzár: Pengő 54.—

ORION 9507 sz. egyenáramu, szekrénybeépített típus, 220 Volt egyenáramra. Kézpénzár: Pengő 36.—

ORION 9508 sz. egyenáramu, szekrénybeépített típus, 110 Volt egyenáramra. Kivitelben egyezik a 9506 sz. típusal. Kézpénzár: Pengő 36.—

Egyéb cikkeinkről kívánatra külön prospektus.





ORION 7221

Egyen- és váltóáramra egyaránt használható 2+1 csöves vevőgép. **A készülék minden átalakítás nélkül úgy egyenáramu, mint váltóáramu hálózathoz csatlakoztatható,** megszünteti tehát a hálózati rádiókészülék helyhezkötöttségét. Lakásváltoztatás, nyaralás vagy hálózati áram megváltoztatása ezen készülék használhatóságát nem befolyásolja. Használható úgy egyen- mint váltóáramnál 110, 120, 125, 150, 220, 240–250 Volt feszültségre.

Izléses felépítésű, amerikai típusú keményfa szekrénye szobadisz! A készülék elsősorban a helyi adóállomás vételére készült, vele azonban átlagos vétellehetőséget nyújtó helyeken néhány külföldi állomás rendszerint jól vehető. A beépített lengőnyelves hangszóró a teljes hangskála élethű visszaadását biztosítja.

JELLEMZŐI:

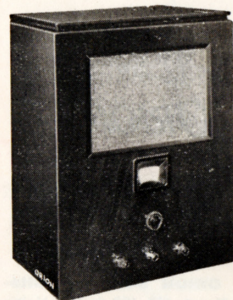
Lágy, érzékeny visszacsatolás, grammofoonerősítés, nagyteljesítményű, lengőrendszerű mágneses hangszóró, 110 Volt mellett is 900 milliwatt hangenergia, földvezeték nélkül is jól működtethető. Hullámhosszhatár: 200–600 méter.

A készülék a következő csövekkel működik:

- 1 drb Tungfram G 2018 d
- 1 drb Tungfram PP 4018
- 1 drb Tungfram V 2018

Legkedvezőbb antennahossz 15–35 m. levezetéssel együtt.

Készpénzár: Pengő **121.50**



ORION 7331

Nagyteljesítményű 3+1 csöves váltóáramu hálózati, 'dynamikus hangszóróval egybeépített vevőgép, a legmodernebb három hanglökörös kapcsolással. **Tökéletes szelektívású készülék Európa műsorának nagy hangerővel való vételére.** Az adóállomások pontos bejelölésével. Modern vonalú, luxus kivitelű faszekrénye minden butorstilushoz alkalmazkodik.

Beépített dinamikus hangszórója az alkalmazott nagyteljesítményű végerősítőcső következtében tökéletes természetes-séggel és — az árnyékoltrácsu erősítő csövek teljesítményének és sajátosságainak gondos kihasználása folytán — tökéletes szelektivitással szóialattja meg Európa műsorát. Hangereje nagyobb szobákat is teljesen betölt.

JELLEMZŐI

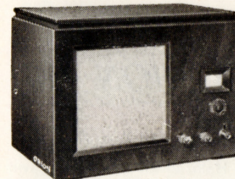
Egygombos kezelés, **állomásneveket feltüntető skála,** beépített dinamikus hangszóró, hangszínezet-váltó, folyamatos, érzékeny hangerőszabályozás, átkapcsolható 110, 125, 150 220 Volt feszültségekre, nagyfokú szelektivitás.

A készülék a következő csövekkel működik:

- 2 drb Tungfram AS 4100
- 1 drb Tungfram APP 4120
- 1 drb Tungfram PV 495

Legkedvezőbb antennahossz 15–35 m. levezetéssel együtt.

Készpénzár: Pengő **225.—**



ORION 7133

Superheterodyn rendszerű nagyteljesítményű 3 + 1 csöves váltóáramu hálózati vevőgép egybeépített dinamikus hangszóróval, legmodernebb (szabadalomra bej.) **reflex kapcsolással.** — A modern rádiótechnika minden bevált eredményének felhasználásával megépített vevőkészülék, érzékeny, folyamatos hangszínezéssel, kettős hangerőszabályozással, a helyi és távoli állomások vételénél, automatikus fading kiküszöböléssel.

A reflex kapcsolat következtében a készülék 3 csővel a nagyobb csőszámu készülékek teljesítményét és szelektivitását nyújtja. Modern vonalvezetésű, luxus kivitelben épített faszekrénye minden stílusú lakásberendezés kiegészítője.

JELLEMZŐI:

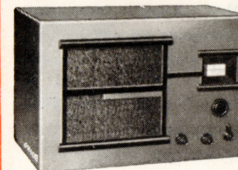
Az elérhető legnagyobb szelektivitás, állomásneveket feltüntető, pontosan beállított, könnyen olvasható skála, grammofoonerősítés, kettős hangerőszabályozás, hangszínezéssel, **automatikus fading kiküszöbölés,** csatlakozás külön hangszórók részére.

A készülék a következő csövekkel működik:

- 1 drb Tungfram HP 4100
- 1 drb Tungfram APP 4120
- 1 drb Tungfram DS 4101
- 1 drb Tungfram PV 495

A készülék cca 2 m. hosszú szobaantennával jól dolgozik, legkedvezőbb antennahossz cca 20 m.

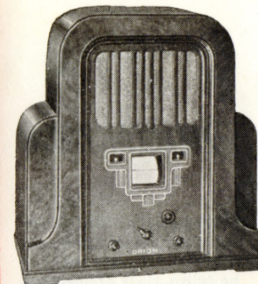
Készpénzár: Pengő **283.50**



ORION 7134

Ugyanaz a készülék, mint a 7133 sz. Modern lakberendezéshez illő ezüstszínű faszekrényben. Törvényesen védve

Készpénzár: Pengő **306.—**



ORION 7066

Superheterodyn kapcsolású 6+1 csöves, elektrodinamikus hangszóróval egybeépített nagyteljesítményű váltóáramu hálózt rádióvevő

készülék azon rádióhallgatók számára, akik a tökéletes zenei hangvisszaadás tekintetében semmi engedményt nem tesznek. Ez a készülék különlegesen kiképzett és akusztikailag korrigált faszekrényben van elhelyezve. Minden alkatrésze torzításmentesen működik és minden egyenlőtlenség, mely az erősítés folyamán előállhat, ki van korrigálva. A különböző helyiségek akusztikájának megfelelő hangerőre és hangszínezetre szabályozható. A 7066-os Orion nagy superkészülék egyttal tökéletes grammofoonerősítő is.

JELLEMZŐI:

Egygombhangolás beirt állomásnevekkel. Kettős hangerőszabályozás (külföldi és helyi vételre), érzékeny folyamatos hangszínezéssel, automatikus intenzív fadingszabályozás, grammofoonsatlakozás, beépített, modern 22 cm. átmérőjű dinamikus hangszóró, kivezetés külön hangszórók részére. 2 watt hangenergia, maximális szelektivitás, 7 hangolt kör átkapcsolható 110, 125, 150, 220 V feszültségekre. **A V. D. E. összes biztonsági előírásainak pontos betartásával.**

A készülék a következő csövekkel működik

- 1 drb Tungfram AG 495
- 2 drb Tungfram AS 4120
- 1 drb Tungfram AS 4105
- 1 drb Tungfram AR 4101
- 1 drb Tungfram APP 4120
- 1 drb Tungfram PV 495

A készülék cca 2 m. hosszú szobaantennával jól dolgozik, legkedvezőbb antennahossz cca 20 m.

Készpénzár: Pengő **405.—**

